

八街市都市計画概要図



平成18年修正、平成25年既成図数値化
 ※測量法の測量成果としての精度は有していません。

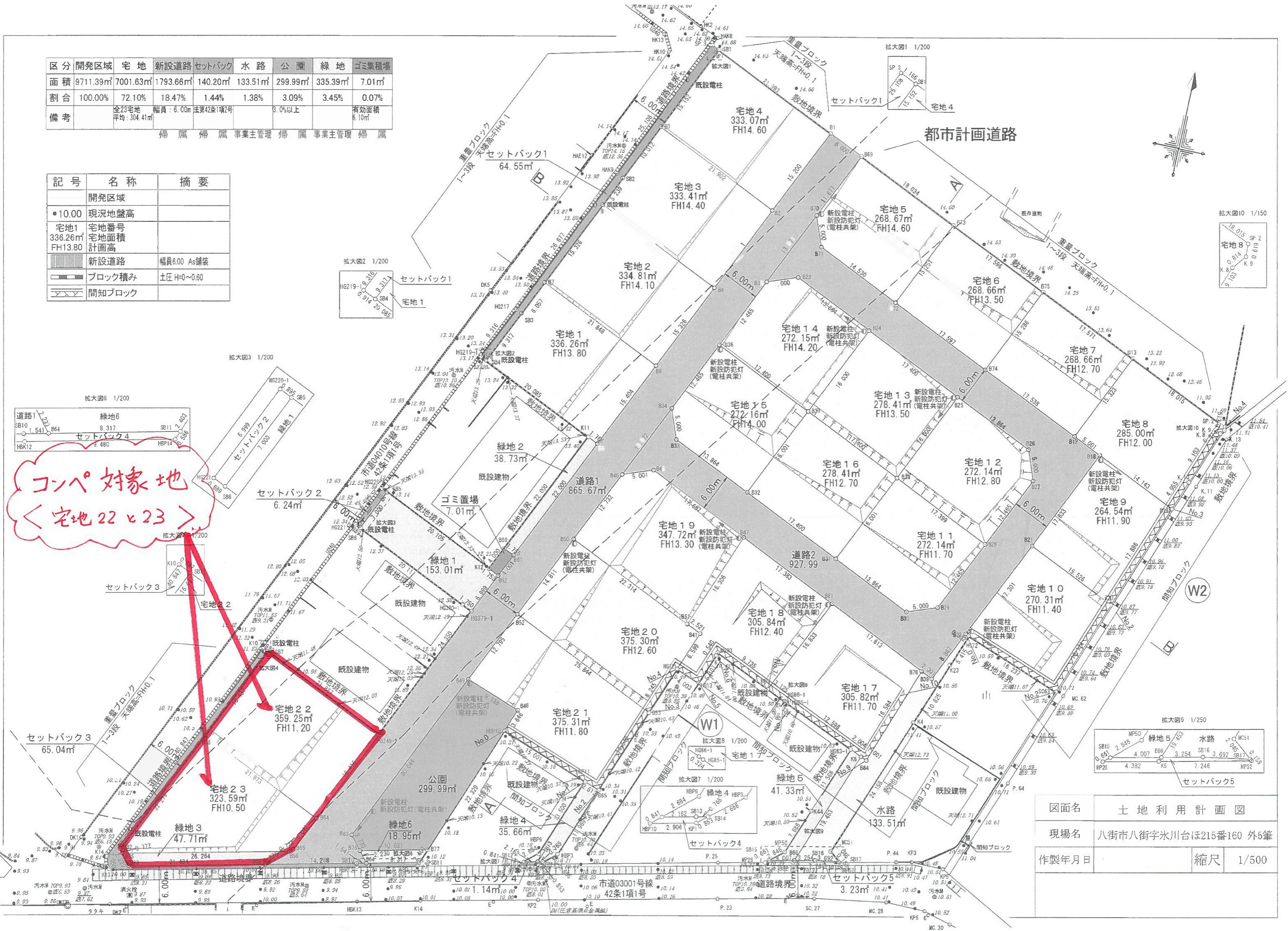


図面名	位置図		
現場名	八街市八街字氷川台ほ215番160 外5筆		
作製年月日		縮尺	1/10000

区分	開発区域	宅地	新設道路	セットバック	水路	公園	緑地	ゴミ集積場
面積	9711.39㎡	7001.63㎡	1793.66㎡	140.20㎡	133.51㎡	299.99㎡	335.39㎡	7.01㎡
割合	100.00%	72.10%	18.47%	1.44%	1.38%	3.09%	3.45%	0.07%
備考		全23宅地 平均: 304.41㎡	幅員: 6.00m 法第42条1項2号			3.0%以上		有効面積 6.10㎡

帰属 帰属 事業主管理 帰属 事業主管理 帰属

記号	名称	摘要
	開発区域	
●10.00	現況地盤高	
宅地1	宅地番号	
336.26㎡	宅地面積	
FH13.80	計画高	
	新設道路	幅員6.00m As舗装
	ブロック積み	土圧 H=0~0.60
	間知ブロック	



コンペ対象地
宅地 22 & 23

図面名	土地利用計画図
現場名	八街市八街字氷川台ほ215番160 外5筆
作製年月日	縮尺 1/500