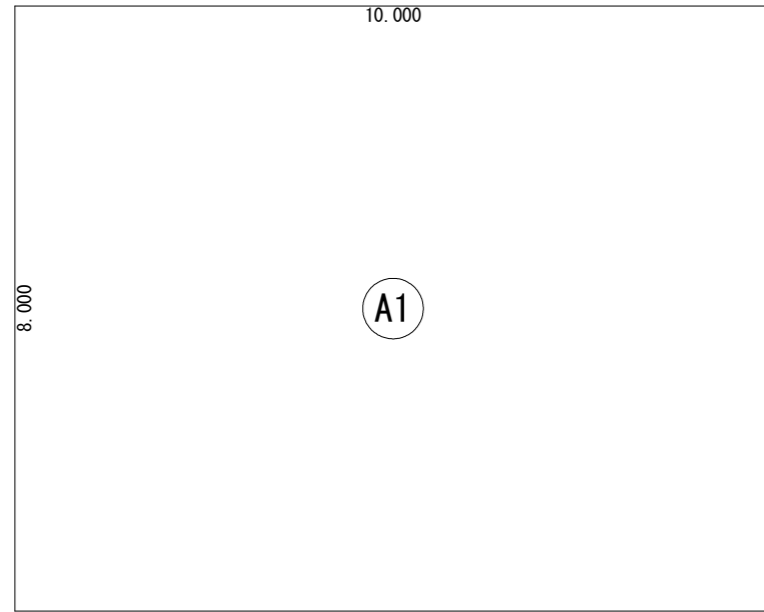


建築地：千葉県成田市本三里塚字本町1001-1364

敷地面積	247.79 (㎡)
	74.95 (坪)

配置図 S:1/100

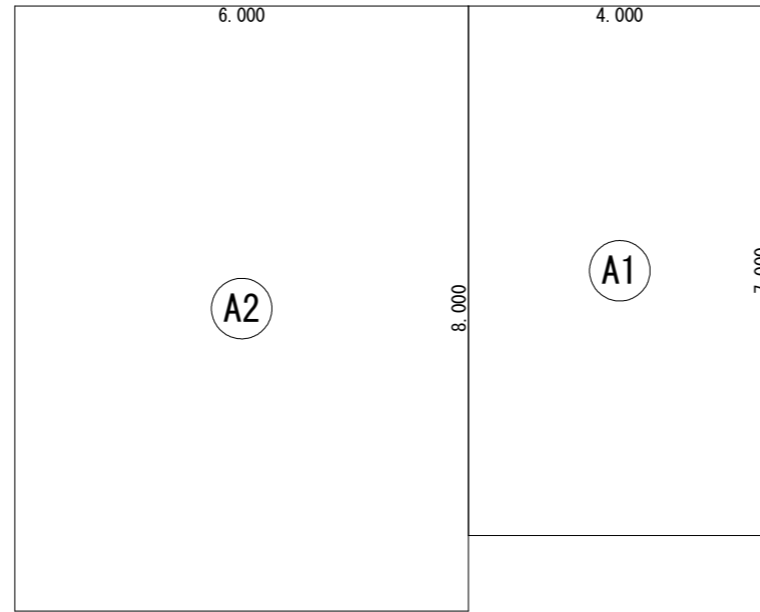
<b>総武建設株式会社</b> 代表取締役 小藪 和美	千葉県八街市八街ほ310番地2 TEL 043-443-7811	総武建設株式会社 一級建築士事務所 千葉県知事登録 第1-2101-8704号 一級建築士 第303856号 池田 一彦	工事名 <b>本三里塚 10号棟</b>	縮尺 <b>1/100</b>	備考欄 建築地：千葉県成田市本三里塚字本町1001-1364	図面番号
			図面名称 <b>配置図</b>	日付 <b>2021/03/19</b>		



建築面積表			
形状	計算式	面積	
(A1) 矩形	10.000×8.000	80.000000	
面積	計(m <sup>2</sup> )	80.00	
	(坪)	24.19	

丸め 切り捨て

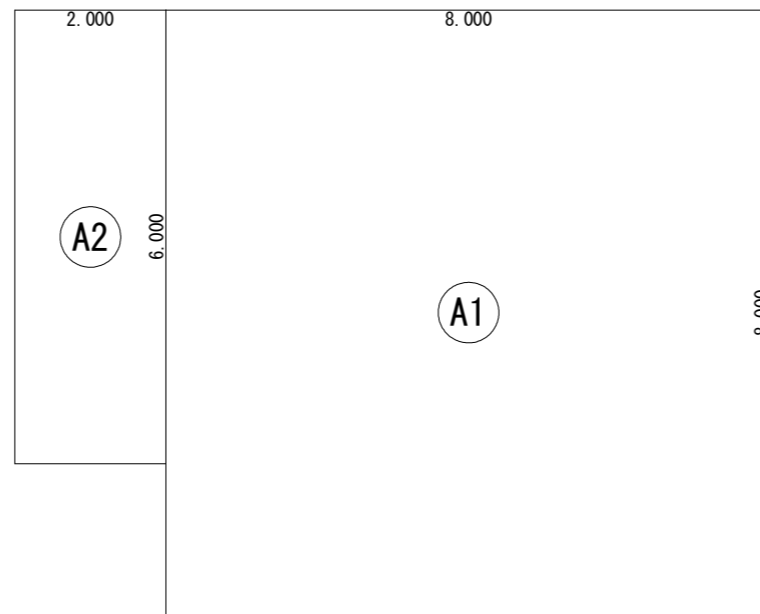
建築面積求積図 S:1/100



床面積表<2階>			
形状	計算式	面積	
(A1) 矩形	4.000×7.000	28.000000	
(A2) 矩形	6.000×8.000	48.000000	
面積	計(m <sup>2</sup> )	76.00	
	(坪)	22.98	

丸め 切り捨て

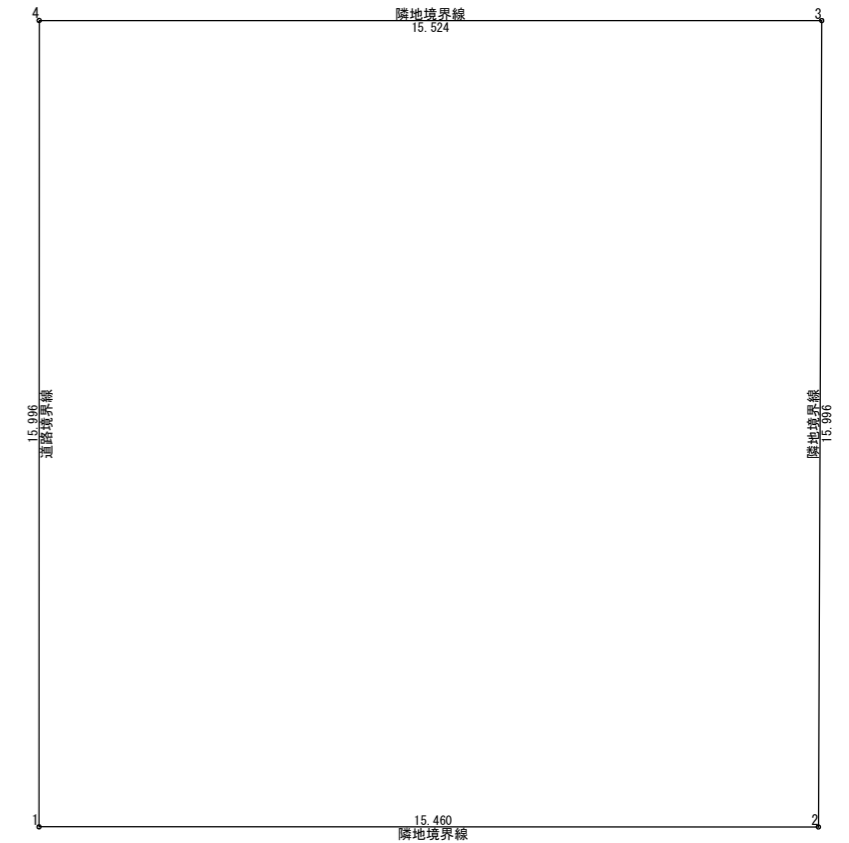
2階 床面積求積図 S:1/100



床面積表<1階>			
形状	計算式	面積	
(A1) 矩形	8.000×8.000	64.000000	
(A2) 矩形	2.000×6.000	12.000000	
面積	計(m <sup>2</sup> )	76.00	
	(坪)	22.98	

丸め 切り捨て

1階 床面積求積図 S:1/100



敷地面積(頂角座標法)				
番号	X座標(m)	Y座標(m)	X(n+1)-X(n-1)	積面積(m <sup>2</sup> )
1	18.004872	2.498585	-15.998013	-39.972395
2	18.002410	17.958408	15.992903	287.207077
3	33.997775	18.025577	15.998013	288.373415
4	34.000423	2.501942	-15.992903	-40.013315
基準	-108.000000	-76.000000		495.594782
敷地面積(m <sup>2</sup> )				247.79
(坪)				74.95

敷地求積図 S:1/150

トータル面積表		
	m <sup>2</sup>	(坪)
敷地面積	247.79	(74.95)
建築面積	80.00	(24.19)
床面積 1階	76.00	(22.98)
2階	76.00	(22.98)
延床面積	152.00	(45.96)
建蔽率	(80.00/247.79)×100	32.29%
容積率	(152.00/247.79)×100	61.35%

総武建設株式会社

代表取締役 小藪 和美

千葉県八街市八街ほ310番地2

TEL 043-443-7811

総武建設株式会社 一級建築士事務所  
千葉県知事登録 第1-2101-8704号  
一級建築士 第303856号 池田 一彦

工事名

本三里塚 10号棟

図面名称

面積図、表

縮尺 1/100, 150

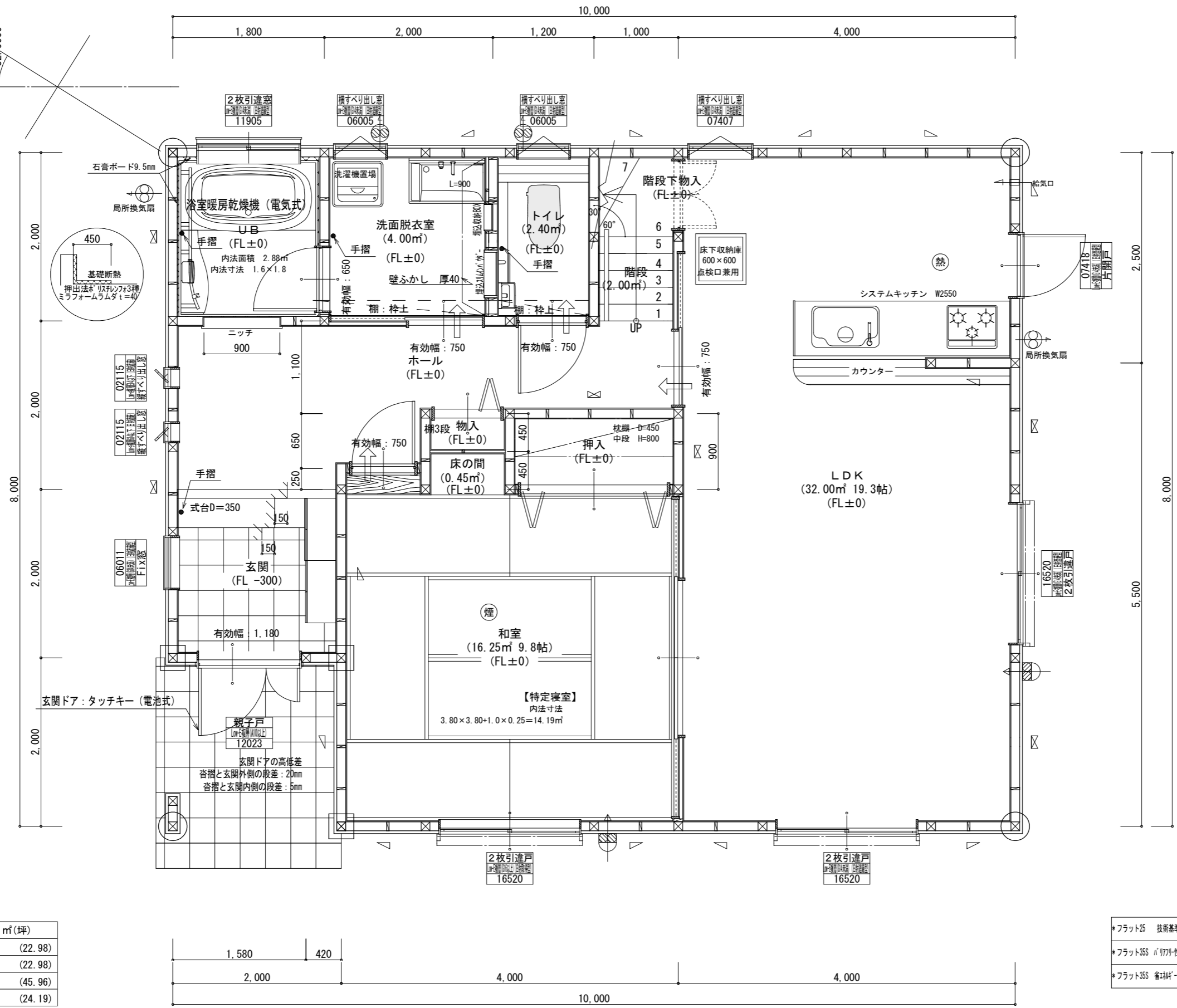
日付 2021/03/19

備考欄

建築地 : 千葉県成田市本三里塚字本町1001-1364

図面番号

真北



階	面積	m <sup>2</sup> (坪)
1階	76.00	(22.98)
2階	76.00	(22.98)
延床面積	152.00	(45.96)
建築面積	80.00	(24.19)

- \*フラット25 技術基準適合工事を行う
- \*フラット35S 耐震性に関する基準(高齢者等配慮対策等級4)の工事を行う
- \*フラット35S 省エネルギーに関する基準(断熱等性能等級4)の工事を行う

\*凡例

☒	管柱 105×105
⊗	管柱 120×120
⊠	出隅・入隅柱 120×120
△	片筋違い 45×90
⊞	筋違いがけ掛付 45×90

⊗	住宅用火災警報器(熱式)
⊗	住宅用火災警報器(煙式)
⊗	局所換気扇(壁用)7フット付き
⊞	給気口100φ7フット付き
24時間換気設備	
➡	ドア下部カット 10mm程度
⊗	排気用換気扇100φ7フット付き
⊞	自然給気口 100φ7フット付き
本建物の下地合板、仕上材料	
小屋表及び天井裏使用材、使用設備等	
全てF☆☆☆☆製品を使用する	
24時間換気設備排気用換気扇7フット付	
メーカー: panasonic	
1階: FY-08PD09 風量 80m <sup>3</sup>	
1階: FY-08PD09 風量 80m <sup>3</sup>	
2階: FY-08PD09 風量 80m <sup>3</sup>	
階段寸法について	
踏面寸法:	200 mm
蹴上寸法:	193 mm
蹴込寸法:	30 mm
手摺高さ:	800 mm
(踏面先端からの高さ)	

火気使用室

部屋名:	LDK
壁	石膏ボード (QM-9403)
天井	ビニールクロス (QM-9828)

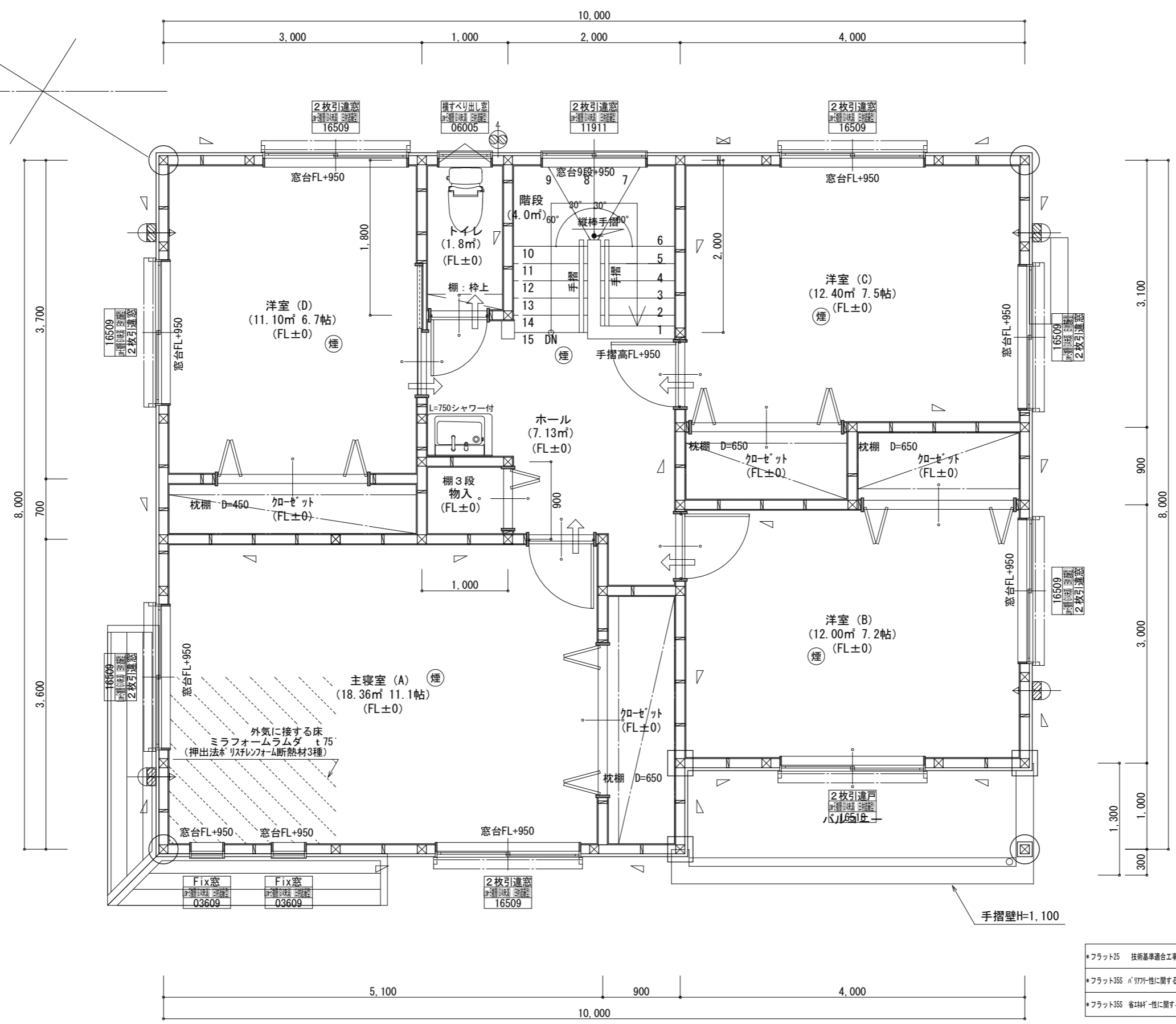
洗面所防水措置

床	仕上げ CFシート貼り
	下地 構造用合板: 特類
壁	仕上げ ビニールクロス貼り
	下地 シーリング石膏ボード

1階・2階複層ガラス(空気層12mm)

真北

32,000



\* 凡例

☒	管柱 105×105
⊗	管柱 120×120
☒	出隅・入隅柱 120×120
△	片筋違い 45×90
☒	筋違い+柱掛付 45×90

⊗	住宅用火災警報器 (熱式)
⊗	住宅用火災警報器 (煙式)
⊗	局所換気扇 (壁用) 7'付
⊗	給気口 100φ7'付
24時間換気設備	
→	ドアアパダ-カット 10mm程度
⊗	排気用換気扇100φ7'付
⊗	自然給気口 100φ7'付
本建物の下地合板、仕上材料	
小屋裏及び天井裏使用材、使用設備等	
全てF☆☆☆☆製品を使用する	
24時間換気設備排気用換気扇7'付	
メーカー: panasonic	
1階: FY-08PD09	風量 80m3
1階: FY-08PD09	風量 80m3
2階: FY-08PD09	風量 80m3

バルコニー床仕上げ

構造用合板	t=12
ケ酸加シム板	t=12
FRP防水	飛び火認定DR-0261
防水立上り: 一般部	250mm以上
掃出し部	120mm以上
床勾配	1/50以上

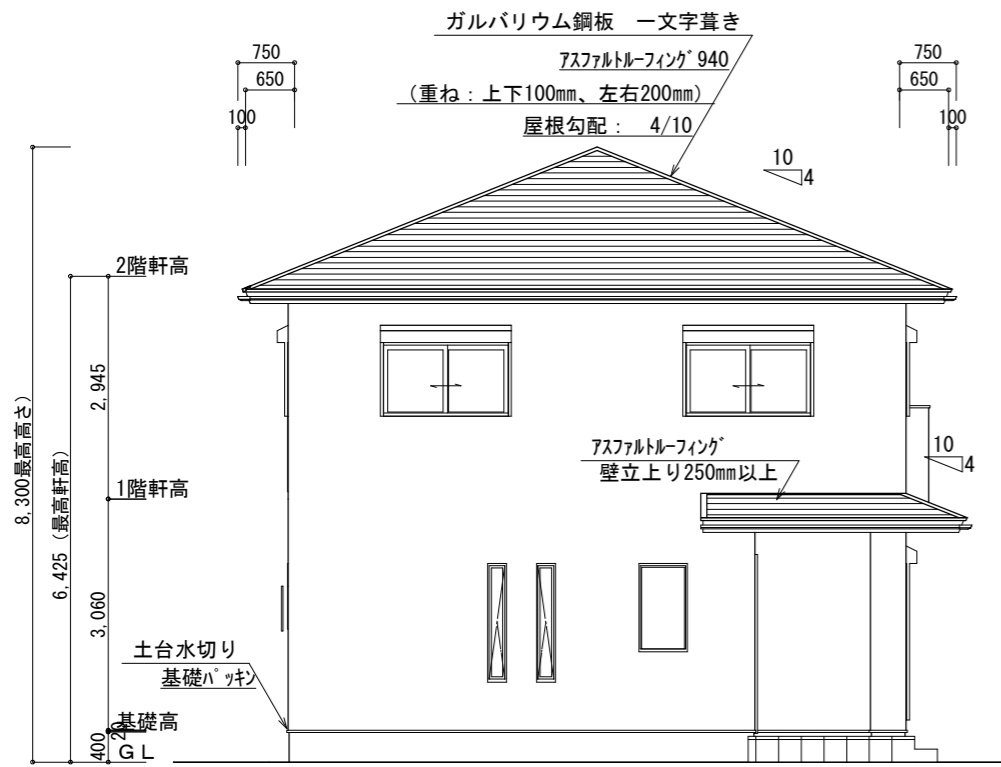
階段寸法について

踏面寸法	: 200 mm
蹴上寸法	: 193 mm
蹴込寸法	: 30 mm
手摺高さ	: 800 mm
(踏面先端からの高さ)	

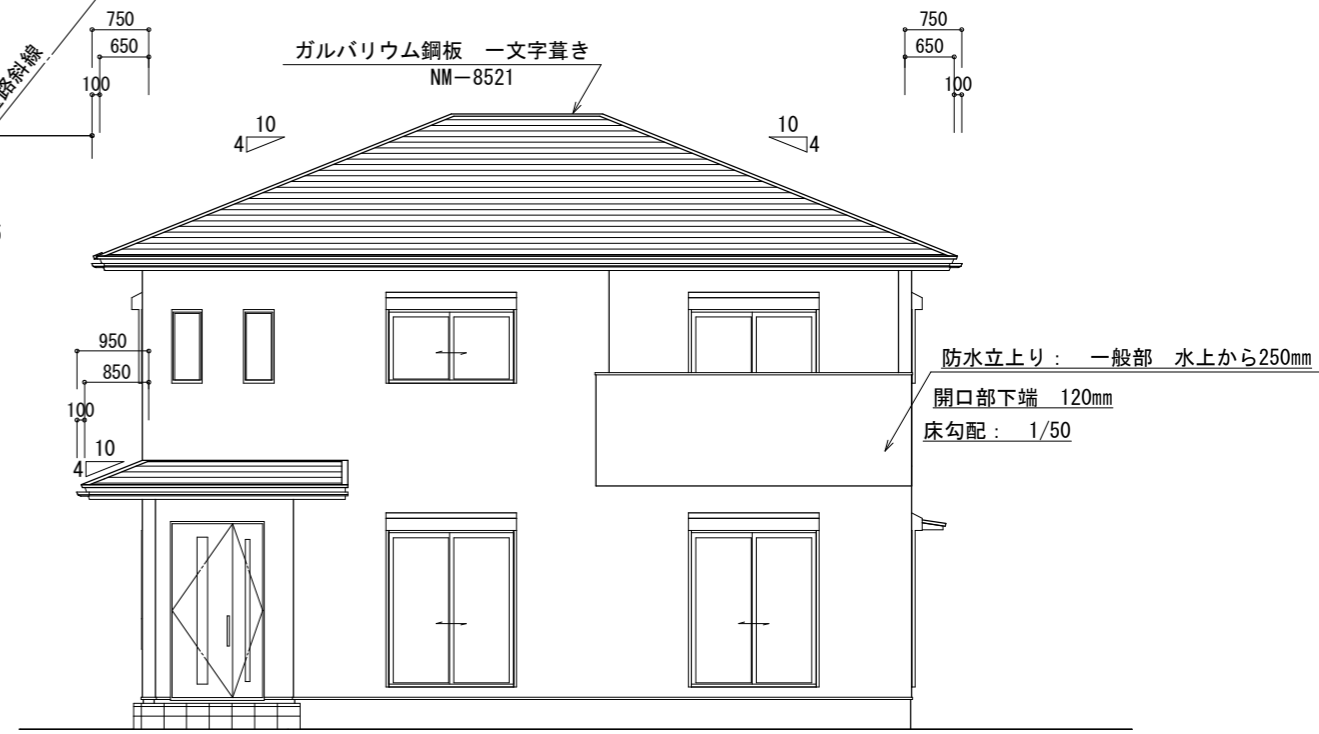
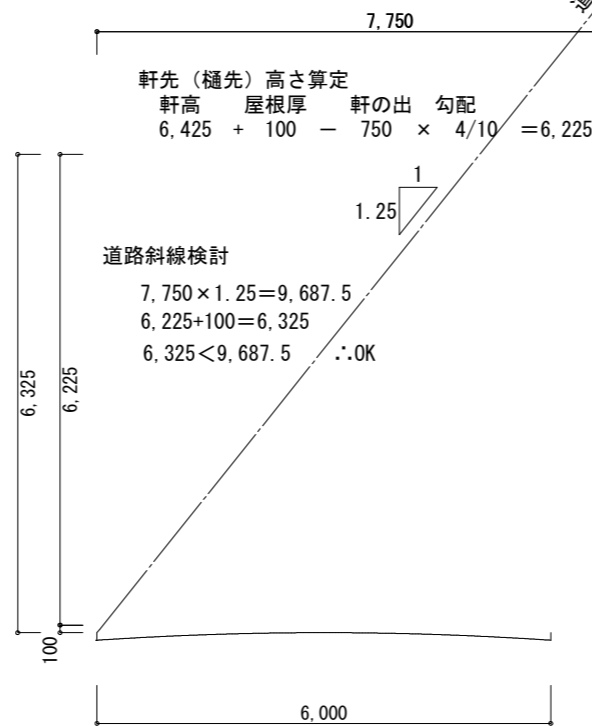
*フラット25	技術基準適合工事を行う
*フラット35S	耐火性に関する基準 (高齢者等配慮対策等級4) の工事を行う
*フラット35S	省エネルギーに関する基準 (断熱等性能等級4) の工事を行う

2階窓台高さ	: FLより 800mm以上
1階・2階複層ガラス	(空気層12mm)

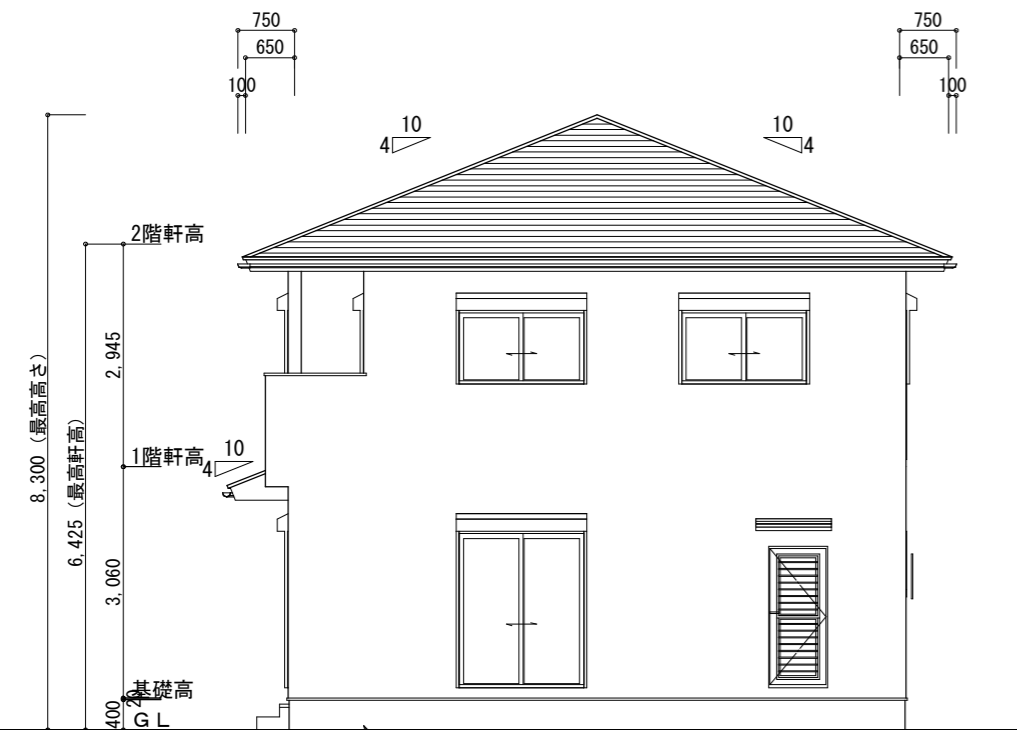
2階 平面詳細図 S:1/50



北側 立面図 S:1/100

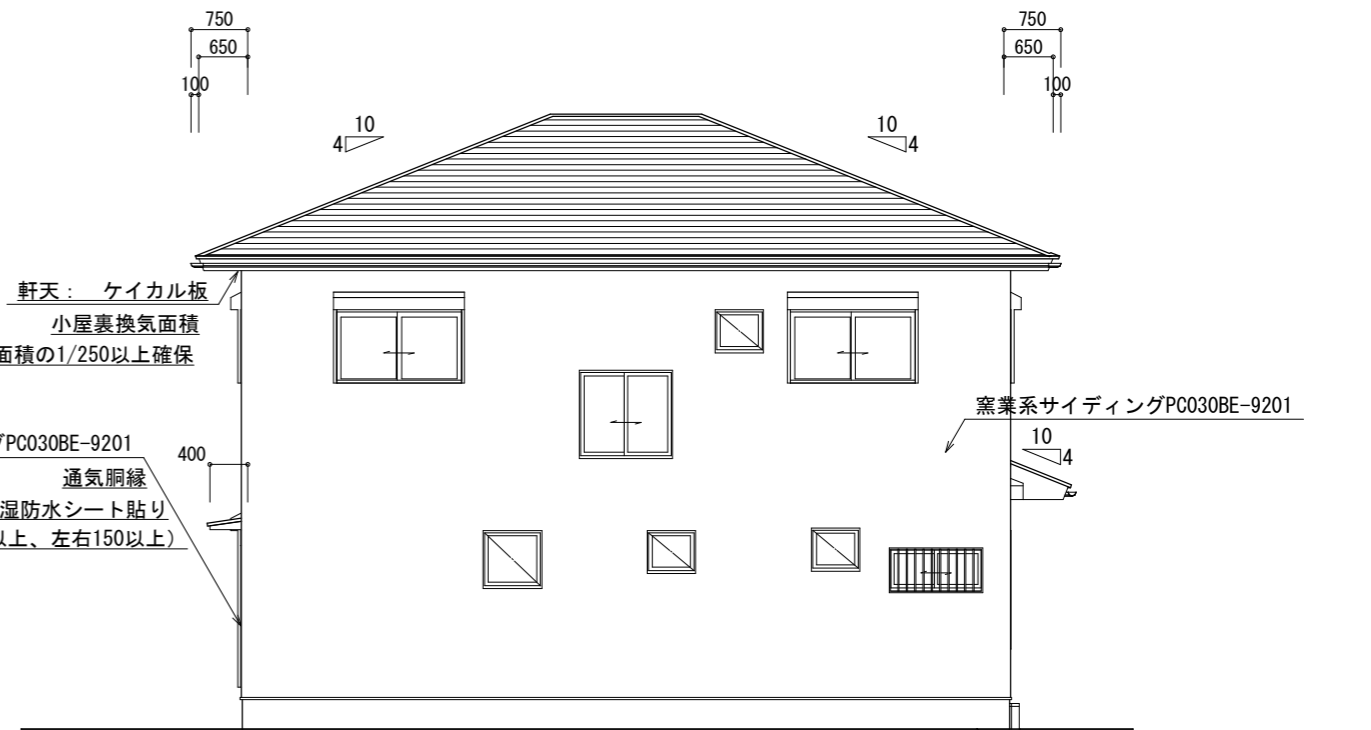


西側 立面図 S:1/100



南側 立面図 S:1/100

<b>2階小屋裏換気面積の検討</b>	
○必要面積	: 76.00 × 1/250 = 0.304㎡
○有効面積	: 山王モリックス(株) ケイカル板 開口率8%
	: 0.91 × 0.45 × 10カ所 × 8% = 0.3274㎡
必要面積	0.304㎡ < 有効面積 0.327㎡
<b>バルコニー小屋裏換気面積の検討</b>	
○必要面積	: 4.00 × 1/250 = 0.016㎡
○有効面積	: 山王モリックス(株) ケイカル板 開口率8%
	: 0.91 × 0.10 × 3カ所 × 8% = 0.021㎡
必要面積	0.016㎡ < 有効面積 0.021㎡



東側 立面図 S:1/100

基礎立上り部の厚さ: 150mm  
 基礎の高さ: 400mm  
 べた基礎スラブ厚さ: 150mm  
 べた基礎スラブ配筋: 縦横D-13@200

基礎立上り部の厚さ: 150mm  
 基礎の高さ: 400mm  
 べた基礎スラブ厚さ: 150mm  
 べた基礎スラブ配筋: 縦横D-13@200

総武建設株式会社  
 代表取締役 小藪 和美

千葉県八街市八街ほ310番地2  
 TEL 043-443-7811

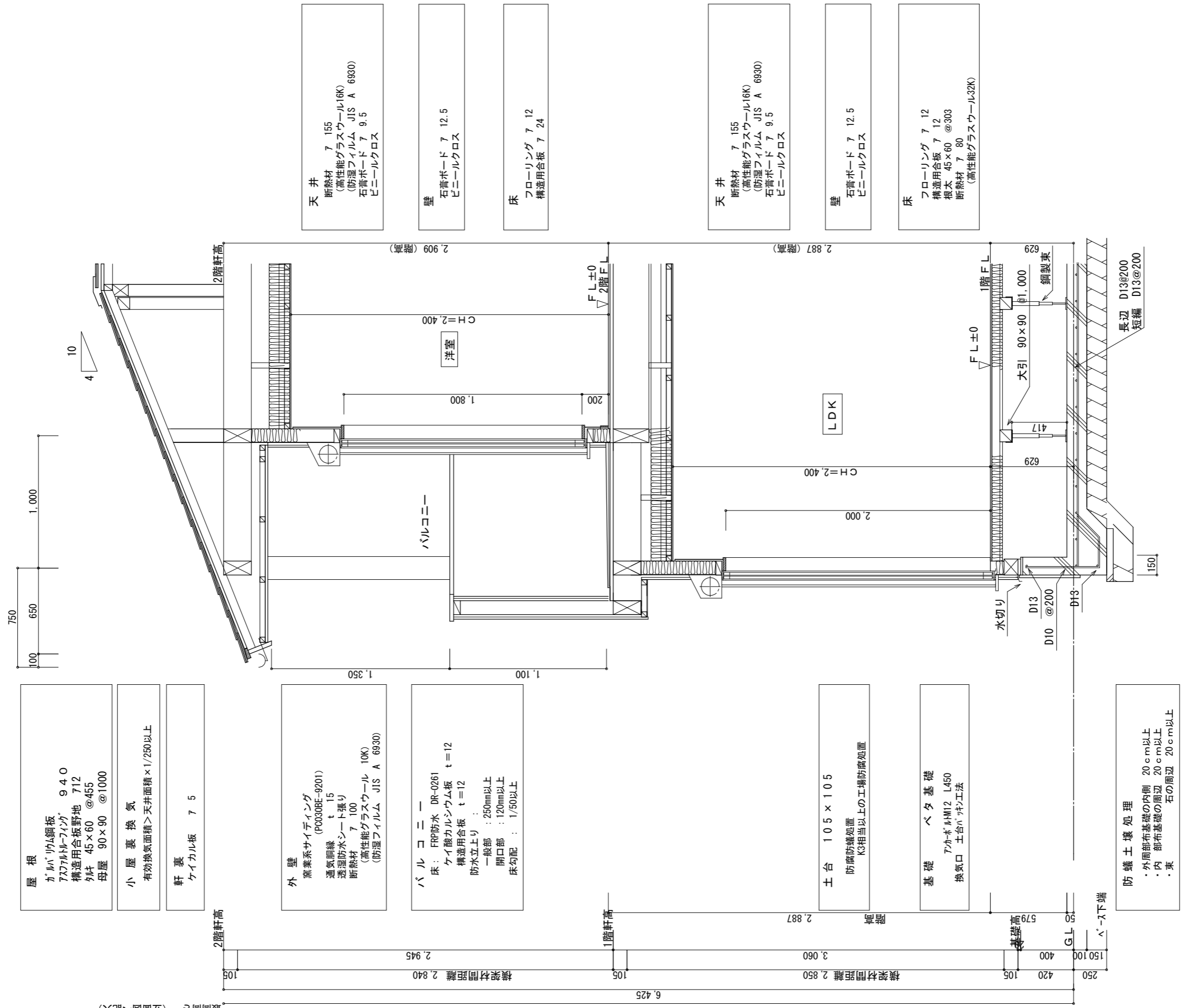
総武建設株式会社 一級建築士事務所  
 千葉県知事登録 第1-2101-8704号  
 一級建築士 第303856号 池田 一彦

工事名 本三里塚 10号棟  
 図面名称 立面図

縮尺 1/100  
 日付 2021/03/19

備考欄 建築地: 千葉県成田市本三里塚字本町1001-1364

図面番号



矩計図 S:1/30